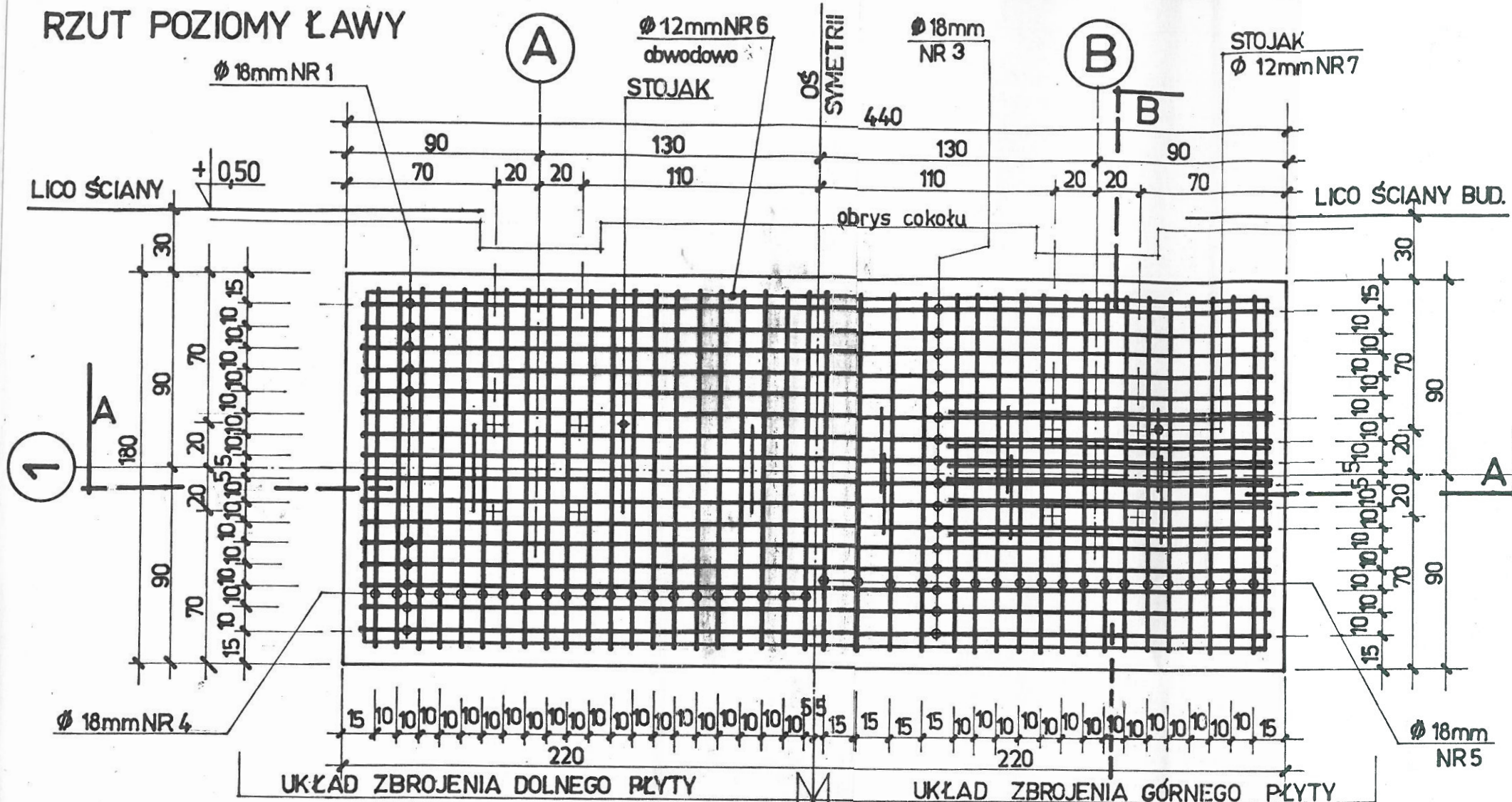
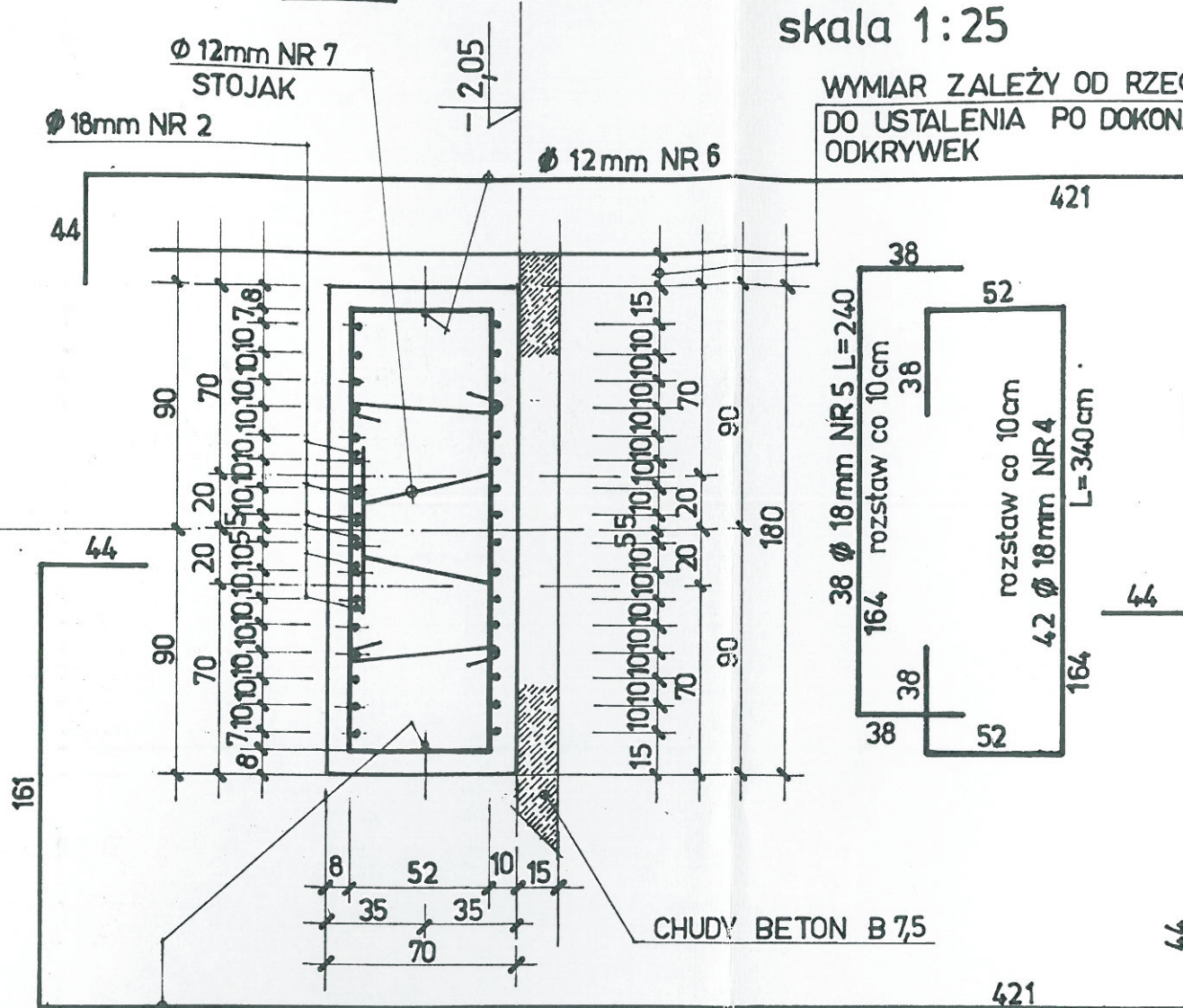


RZUT POZIOMY ŁAWY



PRZEKRÓJ B-B



PŁYTA FUNDAMENTOWA ŻELBETOWA
skala 1:25

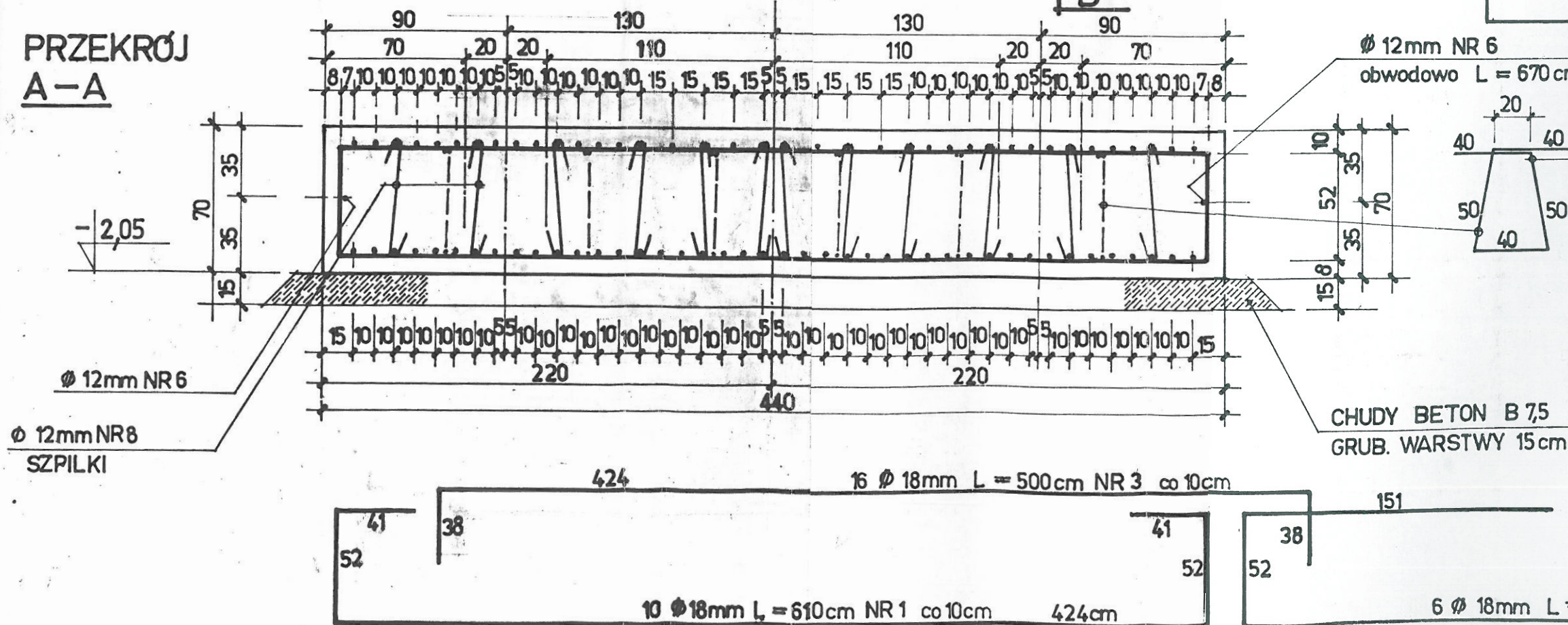
RYS NR 1

WYMIAR ZALEŻY OD RZECZYWISTEJ GRUB. COKOŁU NA TYM POZIOMIE
DO USTALENIA PO DOKONANIU ODKRYWEK

WYKAZ STALI ZBROJENIOWEJ

NUMER PRĘTA	ŚREDNICA PRĘTA mm	DŁUGOŚĆ PRĘTA cm	ILOŚĆ PRĘTÓW sztuki	DŁUGOŚĆ CAŁKOWITA m	CIĘŻAR STALI ZBROJENIOWEJ kilogramy
1	2	3	4	5	6
1	Ø 18	610	10	61,0	122,00
2	Ø 18	830	6	49,8	99,60
3	Ø 18	500	16	80,0	160,00
4	Ø 18	340	42	142,8	285,60
5	Ø 18	240	38	91,2	182,40
6	Ø 12	670	2	13,4	11,90
7	Ø 12	220	6	13,2	11,72
8	Ø 12	77	50	38,5	34,19
CIĘŻAR					907,41
UBYTKI 09 %					8,20
RAZEM					915,61
CIĘŻAR STALI OGÓLEM					920,00

PRZEKRÓJ A-A



BETON KLASY B 15
STAL KL A-0 znak St0S
STAL KL A-II znak 18G2

USŁUGI PROJEKTOWE
W BUDOWNICTWIE
inż. Edward Knapczyk

ul. Piasta 47b/23, 58-304 Wałbrzych
NIP 886-111-73-28 REGON 890373810
tel./fax : 84-83-609 lub 0602-739-181 (tel. kom.)

Inwestor: Wyższa Szkoła Pedagogiczna TWP Instytut Pedagogiki w W-chu		Objekt: Budynek WSP TWP, Wałbrzych, ul. J. Matejki 6	
Temat: DASZEK PRZED WEJŚCIEM GŁÓWNYM		Stadium: P W	Branża: K
Projektant: inż. Zbigniew Rogalski nr upr. AU-F2/60/81	Tytuł rysunku: FUNDAMENT		Data: 10.2002
Sprawdził: inż. Edward Knapczyk nr upr. UAN. VI-4/3/144/83			Skala: 1:25
Sprawdził:			Nr rys. 1D/7