



Raport z analizy ankiet ewaluacyjnych przeprowadzonych na studiach podyplomowych z zakresu „Gospodarka społeczna” w Wydziale Zamiejscowym w Czułchowie

Wprowadzenie

Ankiety ewaluacyjne przeprowadzone wśród słuchaczy studiów podyplomowych miały na celu zebranie opinii dotyczących procesu rekrutacji, problematyki poruszanej w trakcie toku studiów oraz ogólnego zadowolenia uczestników studiów z wyboru oferty edukacyjnej świadczonej przez WSP TWP w Warszawie.

Omówienie ankiet

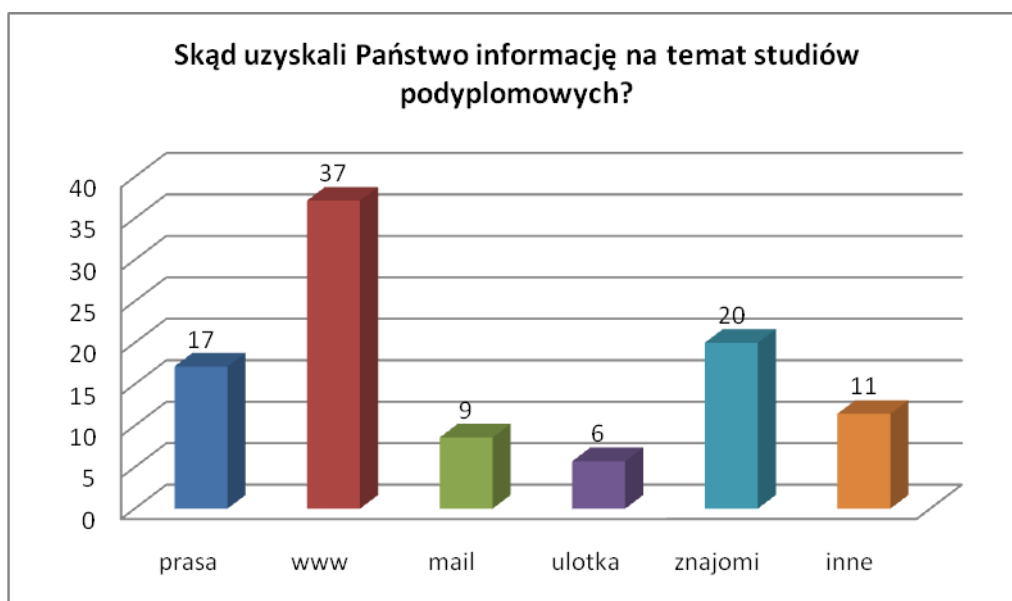
Poniżej zamieszczono analizę ankiet ewaluacyjnych, prezentując opinie słuchaczy odnoszące się do w/w treści.

1. Skąd uzyskali Państwo informację na temat studiów podyplomowych?

warianty odpowiedzi: z pracy, ze strony www, z akcji mailingowej, z ulotek i plakatów, od znajomych, z innych źródeł

Z analizy ankiet ewaluacyjnych wynika, iż 37% słuchaczy studiów podyplomowych informację o rozpoczęciu naboru uzyskali ze strony internetowej Uczelni, drugie źródło informacji stanowiły informacje przekazane od znajomych, a trzecie prasa.

Poniżej zamieszczono wykres prezentujący odpowiedzi respondentów w ujęciu procentowym:





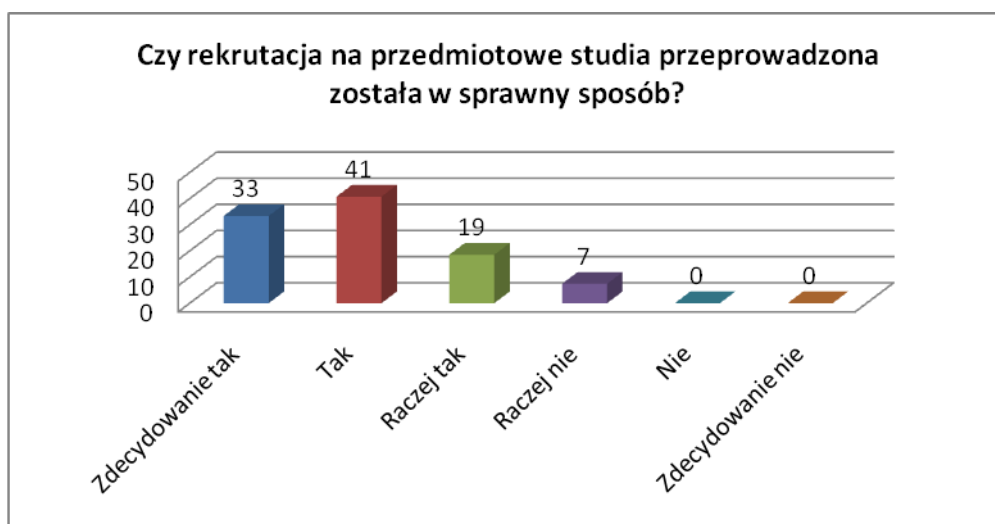
2. Czy rekrutacja na studia przebiegała w sprawny sposób?

warianty odpowiedzi: zdecydowanie tak, tak, raczej tak, raczej nie, nie, zdecydowanie nie

Zdecydowana większość słuchaczy studiów podyplomowych uznała, że rekrutacja na przedmiotowe studia podyplomowe została przeprowadzona w sposób sprawny i profesjonalny.

93% respondentów wybrało odpowiedzi pozytywne. Na odpowiedź negatywną „raczej nie” przypada 7% ogółu wszystkich odpowiedzi.

Poniżej zamieszczono wykres prezentujący odpowiedzi respondentów w ujęciu procentowym:



3. Jakie motywy skłoniły Państwa do udziału w studiach?

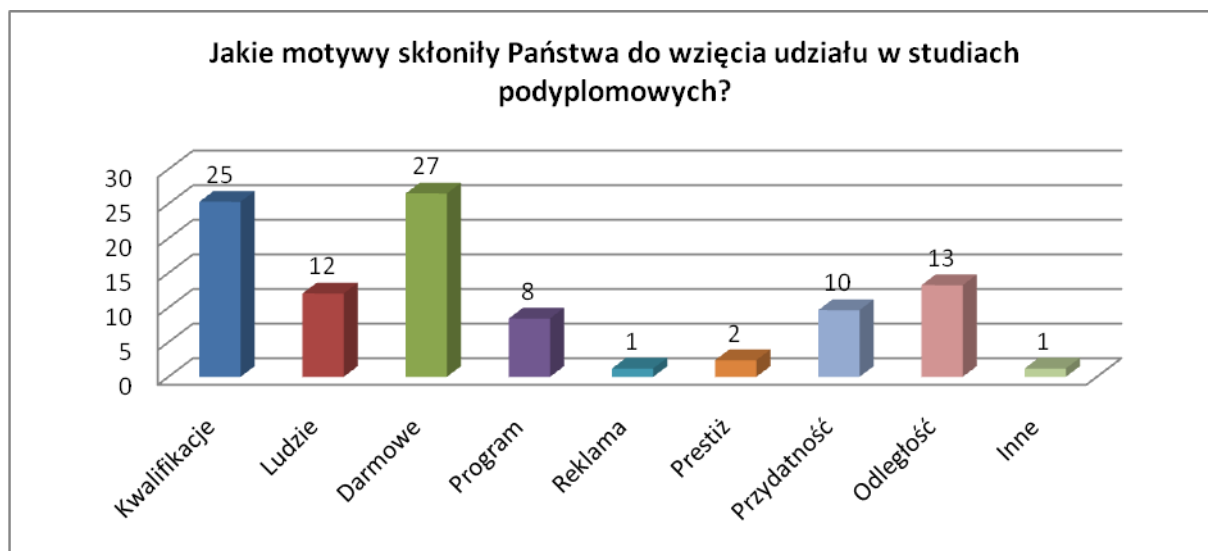
warianty odpowiedzi (do wyboru wszystkie prawdziwe dla respondenta): chęć podniesienia kwalifikacji, program studiów, przydatność omawianych zagadnień w pracy zawodowej, odległość Uczelni od miejsca zamieszkania, chęć poznania nowych ludzi, reklama studiów, nieodpłatność studiów, prestiż instytucji szkolącej, inne

Głównymi motywami udziału w studiach podyplomowych była chęć podniesienia własnych kompetencji oraz możliwość podjęcia studiów bezpłatnie. Pozostałe ważne motywy rozpoczęcia studiów to: możliwość nawiązania cennych kontaktów zawodowych, przydatność poruszanych zagadnień, niewielka odległość od miejsca zamieszkania oraz program studiów.





Poniżej zamieszczono wykres prezentujący odpowiedzi respondentów w ujęciu procentowym:



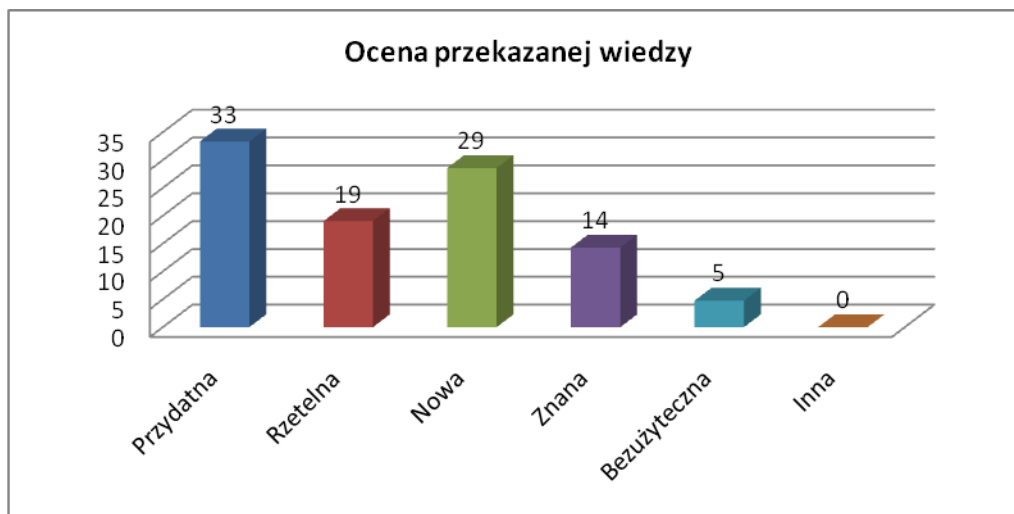
4. Jak oceniają Państwo wiedzę przekazywaną podczas studiów?

warianty odpowiedzi (do wyboru wszystkie prawdziwe dla respondenta): przydatna, rzetelna, nowa, znana, beżyteczna, inne odpowiedzi

Sluchacze studiów podyplomowych uznali wiedzę przekazywaną w trakcie studiów za przydatną (33% odpowiedzi), 29% wskazań przypadło na odpowiedź nowa, 19% na rzetelna, 14% wskazań przypadło na odpowiedź znana, a 5% na beżyteczna.

Poniżej zamieszczono wykres prezentujący odpowiedzi respondentów w ujęciu procentowym:



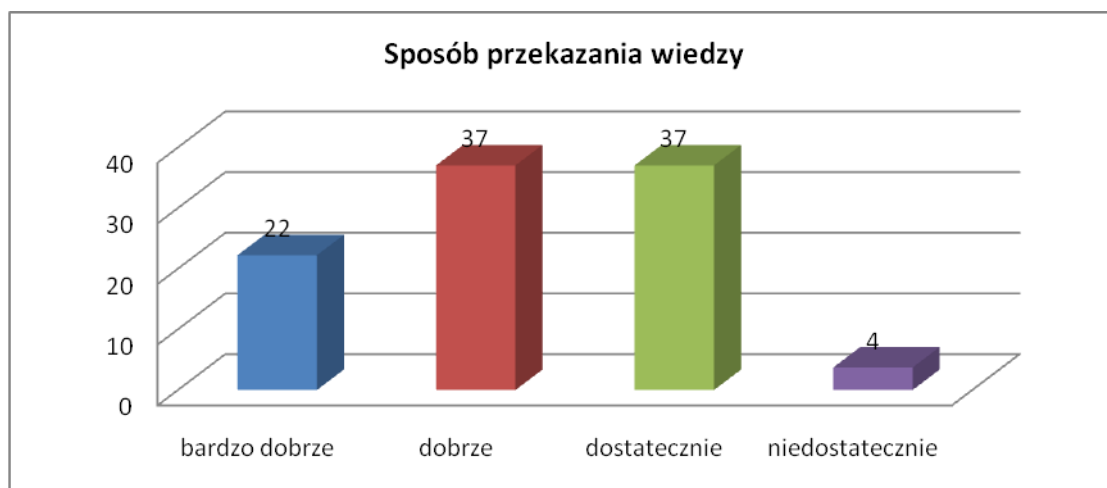


5. Jak oceniają Państwo sposób przekazywania wiedzy podczas studiów?

warianty odpowiedzi: bardzo dobry, dobry, dostateczny, niedostateczny

Sposób, w jaki osoby prowadzące zajęcia, przekazywali ich treść słuchaczom został oceniony pozytywnie przez 57% słuchaczy. Ponad 1/3 wszystkich ankietowanych (37%) udzieliło odpowiedzi negatywnej – dostatecznie, a 4% - niedostatecznie, co jest informacją budzącą niepokój.

Poniżej zamieszczono wykres prezentujący odpowiedzi respondentów w ujęciu procentowym:



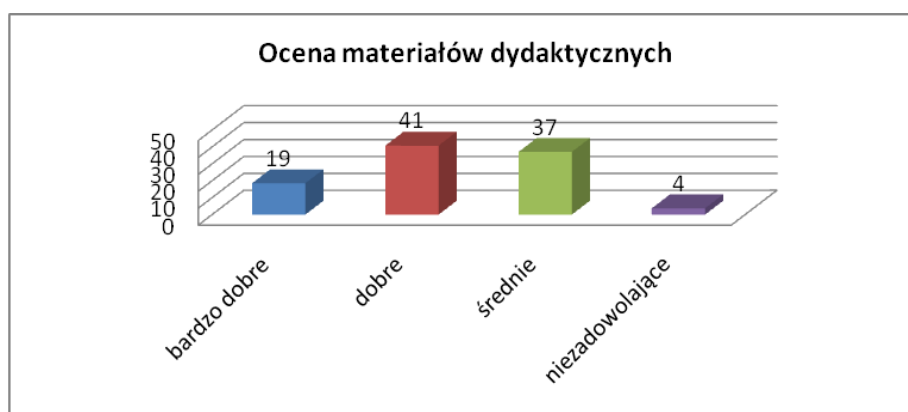
6. Jak oceniają Państwo materiały dydaktyczne prezentowane i udostępniane podczas studiów?

warianty odpowiedzi: bardzo dobre, dobre, średnie, niezadowolające



W związku z coraz powszechniejszym wykorzystywaniem przez dydaktyków prezentacji multimedialnych oraz stosowaniem innych form zmierzających do jak największej aktywności słuchaczy. W ankiecie ewaluacyjnej zawarto pytanie dotyczące postrzegania materiałów dydaktycznych przez uczestników zajęć. 60% ocen przyznanych przez respondentów stanowiły oceny bardzo dobra i dobra, 37% respondentów oceniło materiały dydaktyczne jako średnie, a 4% jako niezadowolające.

Poniżej zamieszczono wykres prezentujący odpowiedzi respondentów w ujęciu procentowym:



7. Czy tematyka zajęć okazała się zgodna z Państwa potrzebami i oczekiwaniami?

warianty odpowiedzi: zdecydowanie tak, tak, raczej tak, raczej nie, nie, zdecydowanie nie

Program studiów podyplomowych został prawidłowo skonstruowany. Zajęcia zrealizowane w ramach zakresu studiów były zgodne z potrzebami edukacyjnymi ich słuchaczy, studia podyplomowe spełniły oczekiwania większości respondentów. Odpowiedzi pozytywne stanowiły 70% ogółu wszystkich odpowiedzi. Blisko 1/4 ankietowanych (22%) udzieliła odpowiedzi negatywnej – „raczej nie”.

Poniżej zamieszczono wykres prezentujący odpowiedzi respondentów w ujęciu procentowym:



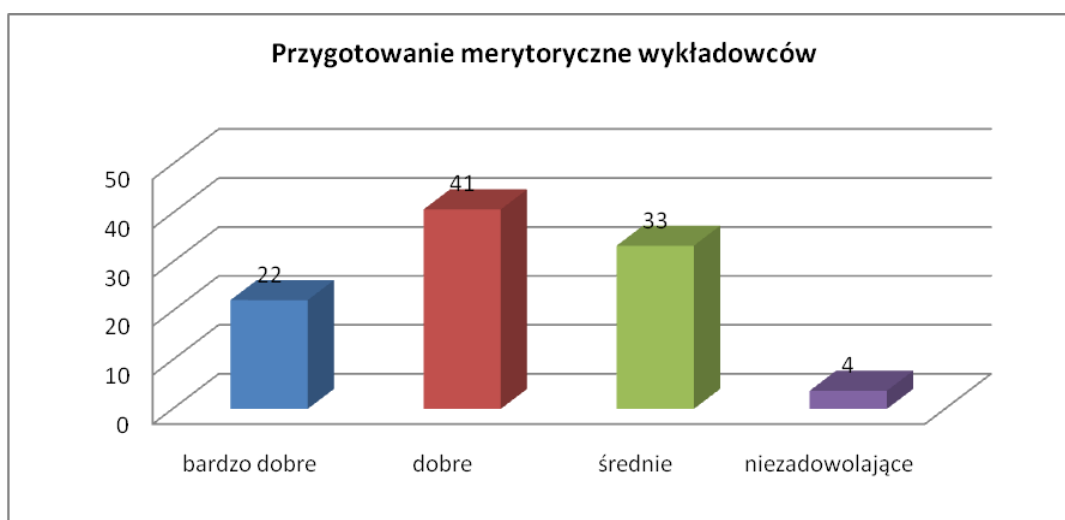


8. Jak oceniają Państwo przygotowanie merytoryczne wykładowców?

warianty odpowiedzi: bardzo dobre, dobre, średnie, niezadowolające

Do prowadzenia zajęć na przedmiotowym zakresie wybrana została w większości profesjonalna kadra dydaktyczna. 63% odpowiedzi respondentów przyznanych zostało dla odpowiedzi oceniającej przygotowanie dydaktyków jako bardzo dobre i dobre. 33% respondentów oceniło przygotowanie wykładowców jako średnie, a 4 jako niezadowolające.

Poniżej zamieszczono wykres prezentujący odpowiedzi respondentów w ujęciu procentowym:





9. Który z wykładowców w największym stopniu spełnił Państwa oczekiwania?

warianty odpowiedzi: pytanie otwarte

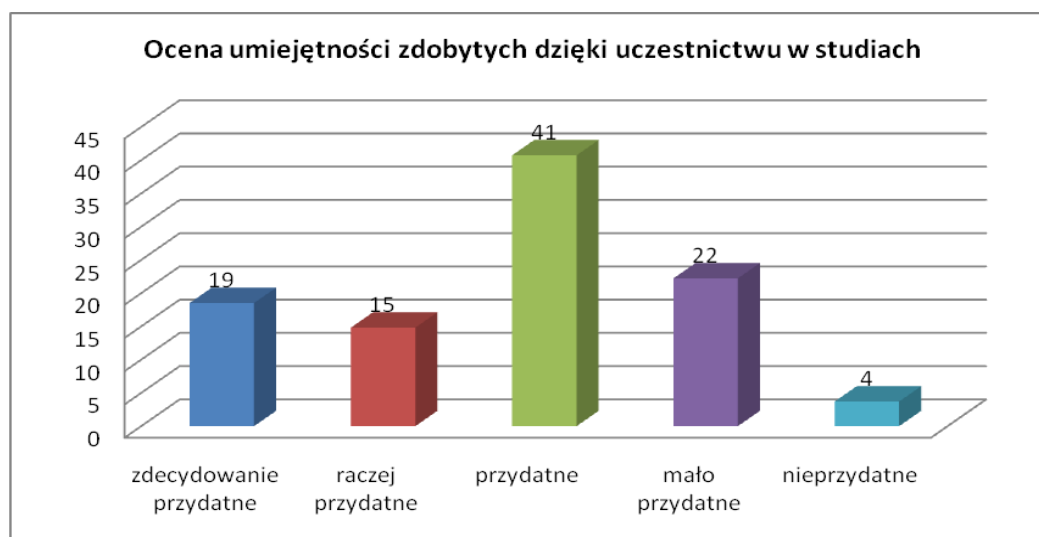
Najwięcej wskazań jako najlepsi wykładowcy otrzymali: dr J. Laskowska, dr J. Wiśniewski i mgr M. Kowalska.

10. Jak oceniają Państwo umiejętności zdobyte dzięki uczestnictwu w studiach?

warianty odpowiedzi: zdecydowanie przydatne, raczej przydatne, przydatne, mało przydatne, nieprzydatne

Uczestnicy studiów podyplomowych uznali, że zdobyte poprzez uczestnictwo w studiach umiejętności są dla nich przydatne. 84% udzielonych przez respondentów odpowiedzi stanowią odpowiedzi pozytywne.

Poniżej zamieszczono wykres prezentujący odpowiedzi respondentów w ujęciu procentowym:



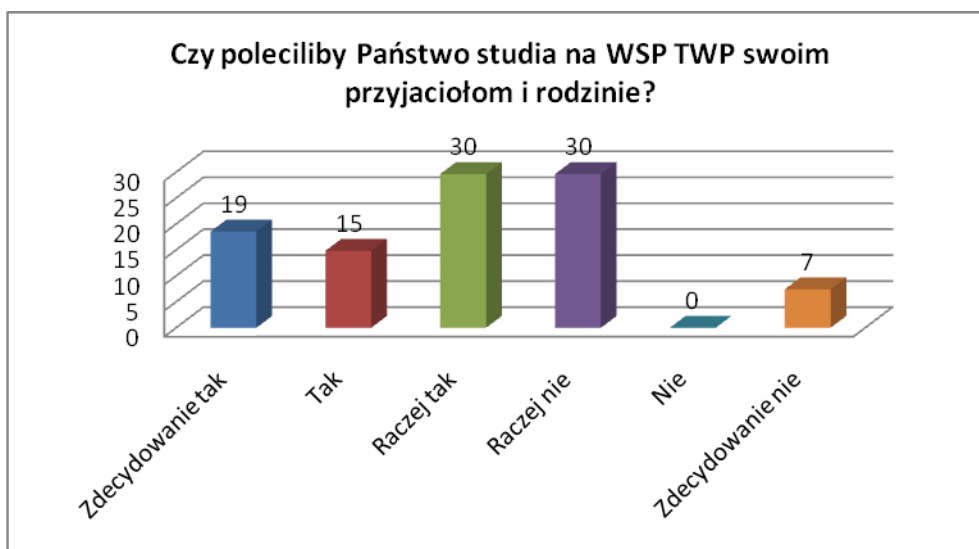
11. Czy poleciliby Państwo studia na WSP TWP w Warszawie swoim przyjaciołom i rodzinie?

warianty odpowiedzi: zdecydowanie tak, tak, raczej tak, raczej nie, nie, zdecydowanie nie

Większość słuchaczy studiów podyplomowych (64%) poleciłaby studia na WSP TWP w Warszawie swoim znajomym i rodzinie. Prawie co trzeci respondent (30%) udzielił odpowiedzi negatywnej.

Poniżej zamieszczono wykres prezentujący odpowiedzi respondentów w ujęciu procentowym:





PODSUMOWANIE

Analiza ankiet ewaluacyjnych przeprowadzonych na kierunku z zakresu *Gospodarka społeczna* pozwala na wyciągnięcie pozytywnych wniosków na temat organizacji i realizacji studiów współfinansowanych przez Unię Europejską.

Słuchacze studiów podyplomowych o ich realizacji dowiedzieli się przede wszystkim ze strony internetowej i z akcji mailingowej. Głównymi motywami skutkującymi udziałem w studiach podyplomowych respondentów była chęć podniesienia posiadanych kwalifikacji.

Prawie 1/3 studentów kończących studia podyplomowe na WSP TWP w Warszawie (30%) nie poleciliby Uczelni swoim znajomym i rodzinie. Co 4 słuchacz ocenił umiejętności zdobyte na studiach jako mało przydatne lub nieprzydatne.

W związku z powyższym należy rozważyć weryfikację sposobu przekazywania wiedzy przez wykładowców oraz zwrócić uwagę na rzetelniesze przygotowania merytoryczne dydaktyków. Zaleca się również dostosowanie tematyki studiów do potrzeb i oczekiwań słuchaczy, aby zwiększyć poziom satysfakcji osób realizujących studia i podnieść atrakcyjność oferowanego kierunku na rynku usług edukacyjnych.

