



## Raport z analizy ankiet ewaluacyjnych przeprowadzonych na studiach podyplomowych z zakresu „Patologie społeczne” w Wydziale Zamiejscowym w Wałbrzychu

### Wprowadzenie

Ankiety ewaluacyjne przeprowadzone wśród słuchaczy studiów podyplomowych miały na celu zebranie opinii dotyczących procesu rekrutacji, problematyki poruszanej w trakcie toku studiów oraz ogólnego zadowolenia uczestników studiów z wyboru oferty edukacyjnej świadczonej przez WSP TWP w Warszawie.

### Omówienie ankiet

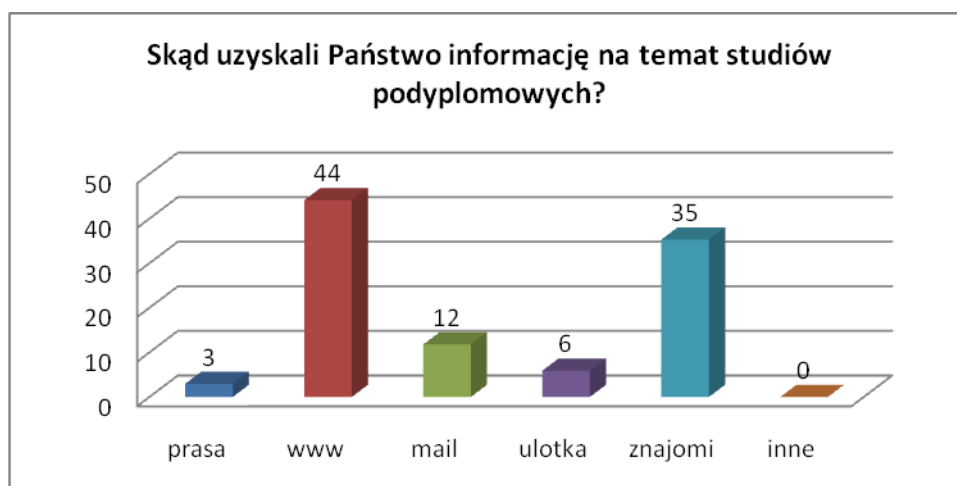
Poniżej zamieszczono analizę ankiet ewaluacyjnych, prezentującą opinie słuchaczy odnoszące się do w/w treści.

#### 1. Skąd uzyskali Państwo informację na temat studiów podyplomowych?

warianty odpowiedzi: z pracy, ze strony www, z akcji mailingowej, z ulotek i plakatów, od znajomych, z innych źródeł

Z analizy ankiet ewaluacyjnych wynika, że główne źródła informacji o studiach to: strona internetowa Uczelni (44%) oraz znajomi (35%). Dużo mniejszy odsetek słuchaczy dowiedział się o studiach z akcji mailingowej – 12% , ulotek – 6% i prasy – 3%.

Poniżej zamieszczono wykres prezentujący odpowiedzi respondentów w ujęciu procentowym:



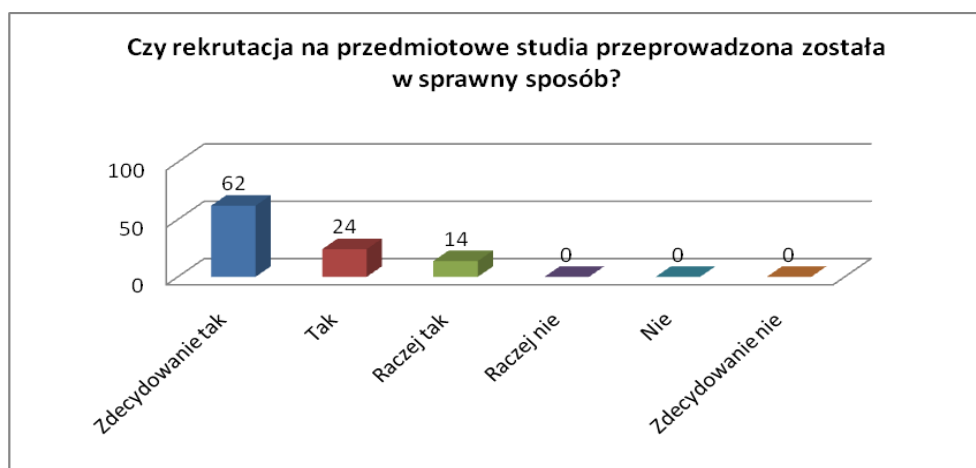


2. Czy rekrutacja na studia przebiegała w sprawny sposób?

warianty odpowiedzi: zdecydowanie tak, tak, raczej tak, raczej nie, nie, zdecydowanie nie

Wszyscy słuchacze studiów podyplomowych uznali, że rekrutacja na przedmiotowe studia przebiegała w sprawny sposób.

Poniżej zamieszczono wykres prezentujący odpowiedzi respondentów w ujęciu procentowym:



3. Jakie motywy skłoniły Państwa do udziału w studiach?

warianty odpowiedzi (do wyboru wszystkie prawdziwe dla respondenta): chęć podniesienia kwalifikacji, program studiów, przydatność omawianych zagadnień w pracy zawodowej, odległość Uczelni od miejsca zamieszkania, chęć poznania nowych ludzi, reklama studiów, nieodpłatność studiów, prestiż instytucji szkolącej, inne

Głównymi motywami udziału w studiach podyplomowych były: chęć podniesienia własnych kwalifikacji (22%) oraz możliwość podjęcia studiów bezpłatnie (19%). Pozostałe istotne motywy rozpoczęcia studiów to: przydatność omawianych zagadnień w pracy zawodowej (16%), program studiów (13%), odległość Uczelni od miejsca zamieszkania (13%) i chęć poznania nowych ludzi (10%).

Poniżej zamieszczono wykres prezentujący odpowiedzi respondentów w ujęciu procentowym:



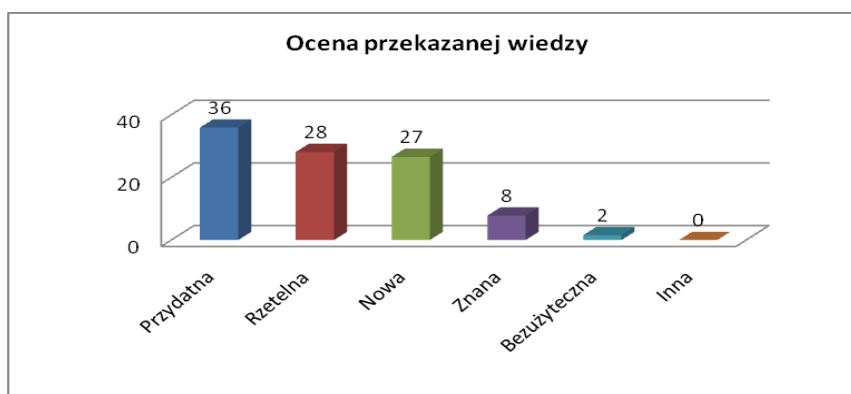


4. Jak oceniają Państwo wiedzę przekazywaną podczas studiów?

warianty odpowiedzi (do wyboru wszystkie prawdziwe dla respondenta): przydatna, rzetelna, nowa, znana, bezużyteczna, inne odpowiedzi

Uczestnicy studiów określili wiedzę przekazywaną jako: przydatną (36% odpowiedzi), rzetelną (28%), nową (27%), 8% odpowiedzi przypadło na określenie znana, a 2% odpowiedzi na określenie bezużyteczna.

Poniżej zamieszczono wykres prezentujący odpowiedzi respondentów w ujęciu procentowym:

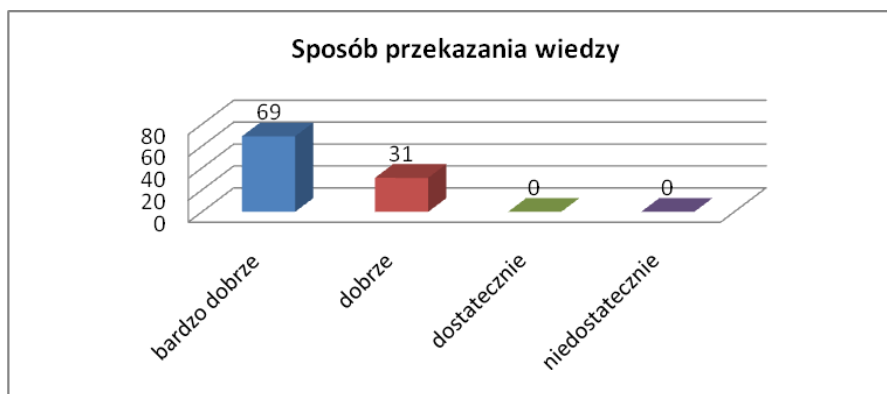


5. Jak oceniają Państwo sposób przekazywania wiedzy podczas studiów?

warianty odpowiedzi: bardzo dobry, dobry, dostateczny, niedostateczny

Sposób przekazywania wiedzy słuchaczom został oceniony pozytywnie przez wszystkich studentów. Uwaga jednego ze słuchaczy: „przekaz wiedzy mocno był uzależniony od wykładowcy”.

Poniżej zamieszczono wykres prezentujący odpowiedzi respondentów w ujęciu procentowym:



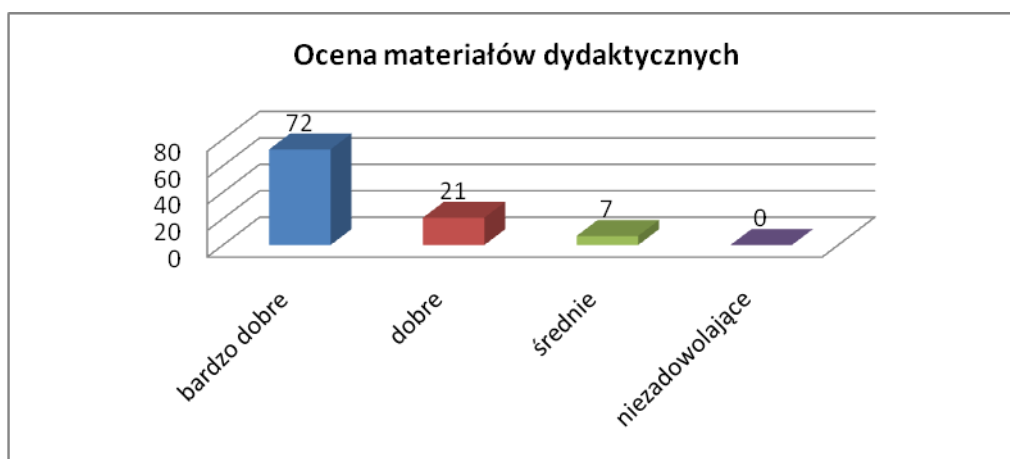


6. Jak oceniają Państwo materiały dydaktyczne prezentowane i udostępniane podczas studiów?

warianty odpowiedzi: bardzo dobre, dobre, średnie, niezadowolające

Materiały dydaktyczne przez 93% uczestników zajęć zostały ocenione jako bardzo dobre i dobre, 7% respondentów oceniło materiały dydaktyczne jako średnie.

Poniżej zamieszczono wykres prezentujący odpowiedzi respondentów w ujęciu procentowym:

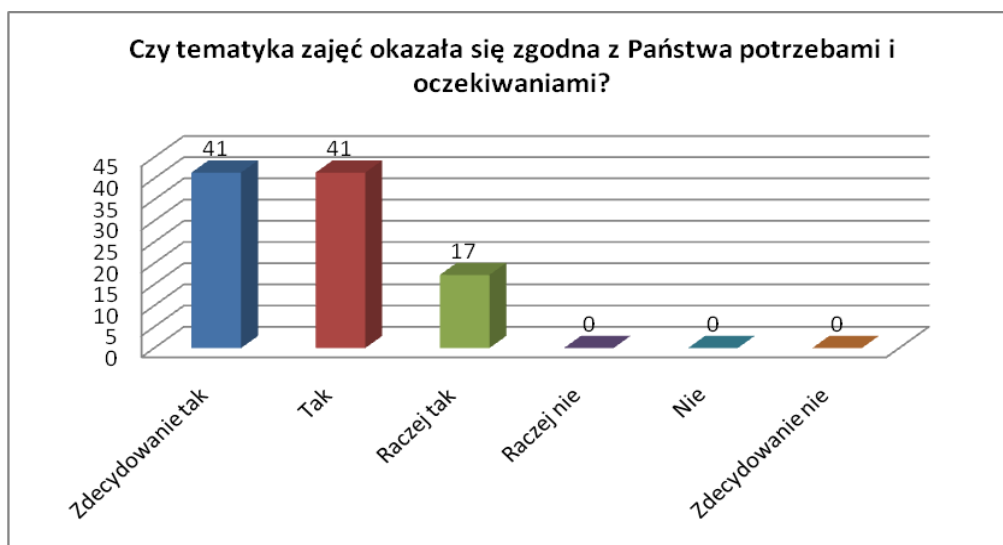


7. Czy tematyka zajęć okazała się zgodna z Państwa potrzebami i oczekiwaniami?

warianty odpowiedzi: zdecydowanie tak, tak, raczej tak, raczej nie, nie, zdecydowanie nie

Program studiów podyplomowych został oceniony przez wszystkich respondentów jako prawidłowo skonstruowany, uwzględniając aktualne potrzeby rynku.

Poniżej zamieszczono wykres prezentujący odpowiedzi respondentów w ujęciu procentowym:



ul. Opaczewska 42/3, 02-372 Warszawa • tel./fax 022 822 10 58 • e-mail: [przedsiębiorczauczelnia@wsptwp.eu](mailto:przedsiębiorczauczelnia@wsptwp.eu) • [www.wsptwp.eu](http://www.wsptwp.eu)  
Projekt jest współfinansowany przez Unię Europejską w ramach Europejskiego Funduszu Społecznego





8. Jak oceniają Państwo przygotowanie merytoryczne wykładowców?

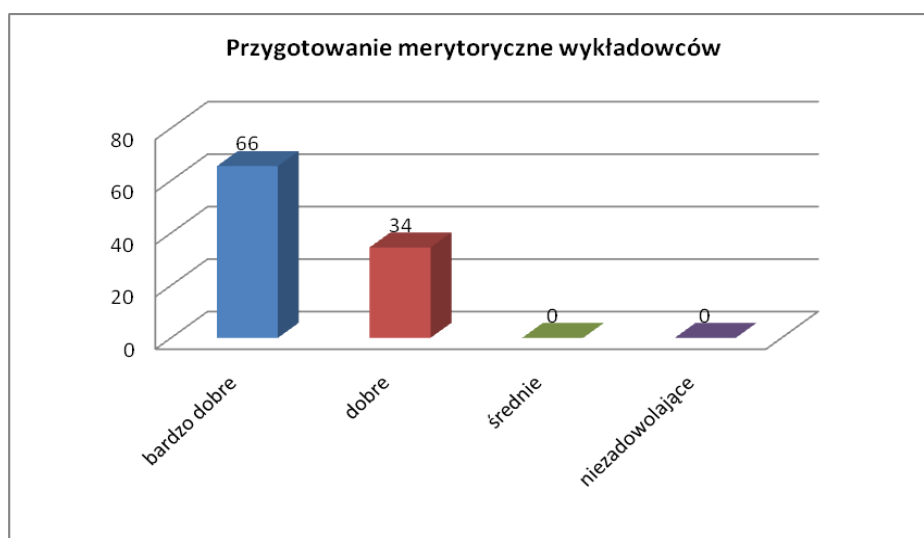
warianty odpowiedzi: bardzo dobre, dobre, średnie, niezadowolające

Przygotowanie merytoryczne wykładowców zostało ocenione pozytywnie przez wszystkich słuchaczy.

Uwagi słuchaczy dotyczące przygotowania merytorycznego wykładowców:

- „poziom zaniża Pani mgr Popiel”,
- „kilka osób skupiało się tylko na tym, co robią w codziennej pracy. Nie mają umiejętności połączenia wiedzy teoretycznej z praktyczną”.

Poniżej zamieszczono wykres prezentujący odpowiedzi respondentów w ujęciu procentowym:



9. Który z wykładowców w największym stopniu spełnił Państwa oczekiwania?

warianty odpowiedzi: pytanie otwarte

Najwięcej wskazań jako najlepszy wykładowca otrzymali: mgr M. Kuc i dr K. Dziedzic.

10. Jak oceniają Państwo umiejętności zdobyte dzięki uczestnictwu w studiach?

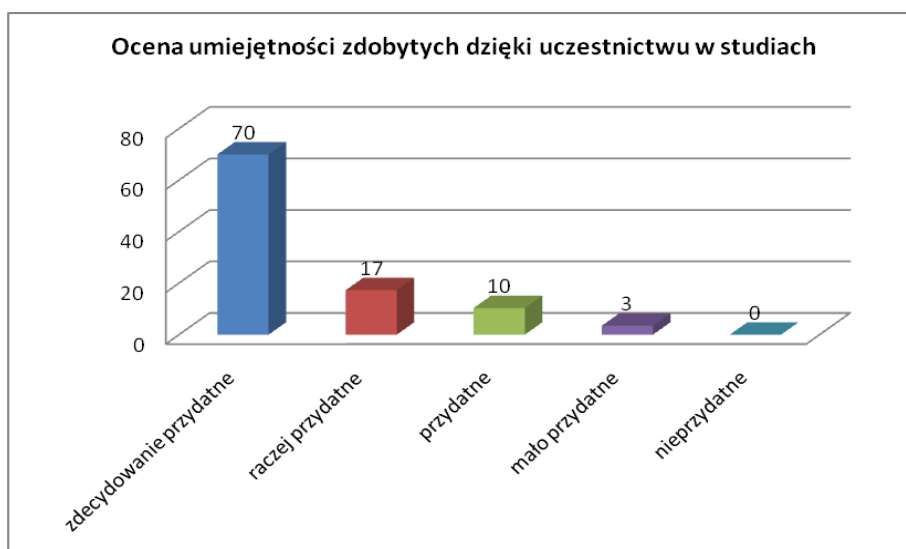
warianty odpowiedzi: zdecydowanie przydatne, raczej przydatne, przydatne, mało przydatne, nieprzydatne

Prawie wszyscy respondenci uznali zdobyte umiejętności jako przydatne (97%), 3% osób wybrało odpowiedź negatywną mało przydatne.





Poniżej zamieszczono wykres prezentujący odpowiedzi respondentów w ujęciu procentowym:



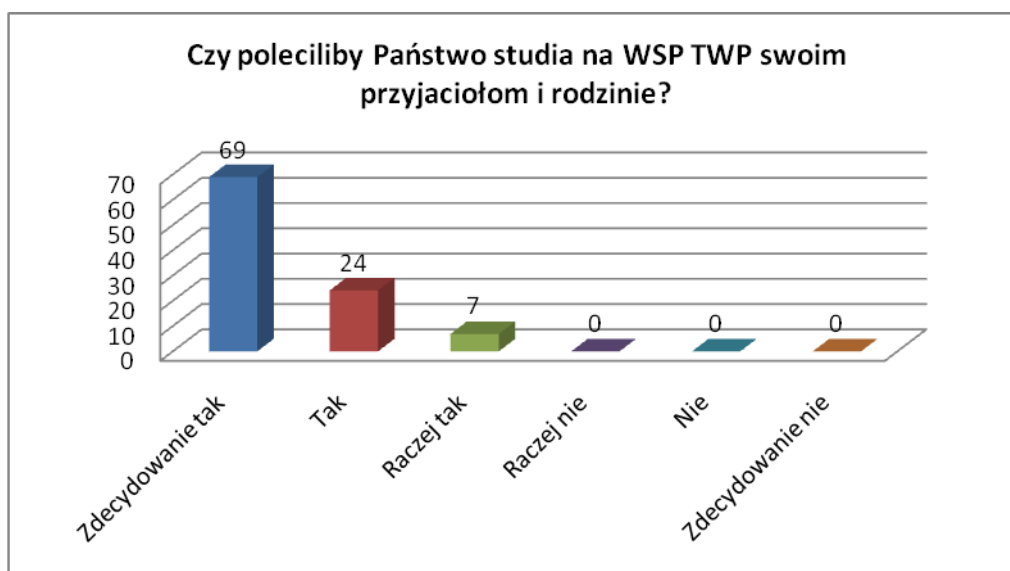
11. Czy poleciliby Państwo studia na WSP TWP w Warszawie swoim przyjaciołom i rodzinie?

warianty odpowiedzi: zdecydowanie tak, tak, raczej tak, raczej nie, nie, zdecydowanie nie

Wszyscy słuchacze poleciliby studia na WSP TWP w Warszawie swojej rodzinie i znajomym.

Uwaga jednego ze słuchaczy: „cieszę się, że mogłam podwyższyć swoje kwalifikacje, studiując na WSP TWP”.

Poniżej zamieszczono wykres prezentujący odpowiedzi respondentów w ujęciu procentowym:





## PODSUMOWANIE

Słuchacze studiów podyplomowych na kierunku *Patologie społeczne* o ich realizacji dowiedzieli się głównie ze strony internetowej i od znajomych. Głównymi motywami udziału w studiach podyplomowych respondentów były: chęć podniesienia posiadanych kwalifikacji oraz możliwość podjęcia studiów bezpłatnie.

Program studiów, przygotowanie merytoryczne dydaktyków oraz materiały pomocnicze zostały pozytywnie ocenione przez słuchaczy.

Bardzo ważną informacją jest fakt, że każdy z uczestników poleciłby studia na WSP TWP swojej rodzinie i przyjaciołom.

