



## Raport z analizy ankiet ewaluacyjnych przeprowadzonych na wyjeździe studyjnym w Gołdapi w dniach 11-12 czerwca 2011r. dla studentów Wydziału Nauk Humanistyczno – Społecznych w Olsztynie

### Wprowadzenie

Ankiety ewaluacyjne przeprowadzono wśród uczestników szkolenia miały na celu zebranie opinii dotyczących problematyki poruszanej w trakcie wyjazdu studyjnego dla studentów WSP TWP w Warszawie.

### Omówienie ankiet

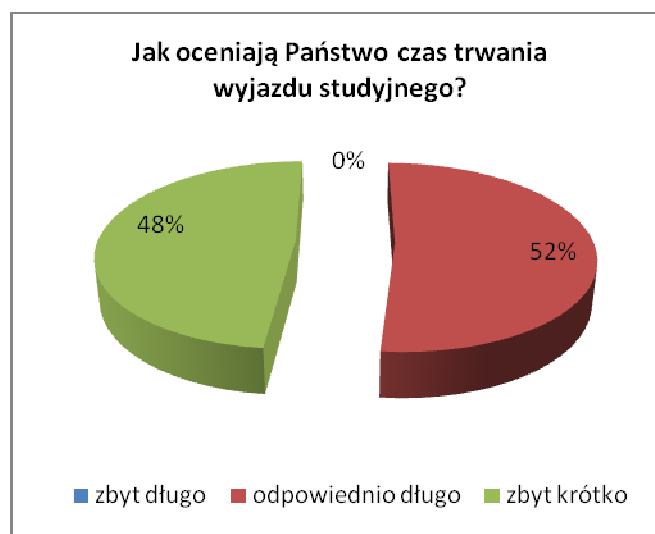
Poniżej umieszczono analizę ankiet ewaluacyjnych.

#### 1. Co sądzą Państwo nt. czasu trwania wyjazdu studyjnego?

Warianty odpowiedzi - wyjazd trwał: zbyt długo, odpowiednio długo, zbyt krótko

Z analizy ankiet ewaluacyjnych wynika, że 48% kursantów uważa, że kurs trwał odpowiednio długo a pozostałe 52% studentów ocenia czas trwania kursu jako zbyt krótki.

Poniżej zamieszczono wykresy ilustrujący odpowiedzi respondentów na powyższe pytanie:





## 2. Jak oceniają Państwo program zajęć realizowany w trakcie wyjazdu studyjnego?

Warianty odpowiedzi - program był: mało nasycony, odpowiedni, przeładowany

Prawie wszyscy badani (97%) uznali, że program wyjazdu był odpowiedni, zaledwie 3% respondentów oceniło program kursu jako przeładowany.

Poniżej zamieszczono wykres przedstawiający odpowiedzi respondentów na powyższe pytanie:



## 3. Jak oceniają Państwo treści przekazywane w trakcie zajęć?

Warianty odpowiedzi – przydatne, rzetelne, nowe, znane, bezużyteczne, inne, jakie?

Ponad połowa wskazań respondentów przypadła na odpowiedź przydatne (53%), 22% na odpowiedź rzetelne, 19% na nowe, 6% przypadło na wariant odpowiedzi znane.

Poniżej zamieszczono wykres prezentujący odpowiedzi respondentów na powyższe pytanie:





**4. Czy tematyka zajęć okazała się zgodna z Państwa potrzebami i oczekiwaniami?**

Warianty odpowiedzi – zdecydowanie tak, tak, raczej tak, raczej nie, nie, zdecydowanie nie

Wszyscy uczestnicy wyjazdu studyjnego przyznali, że tematyka zjazdu była zgodna z ich oczekiwaniami i potrzebami.

Poniżej zamieszczono wykres ilustrujący odpowiedzi respondentów na powyższe pytanie:



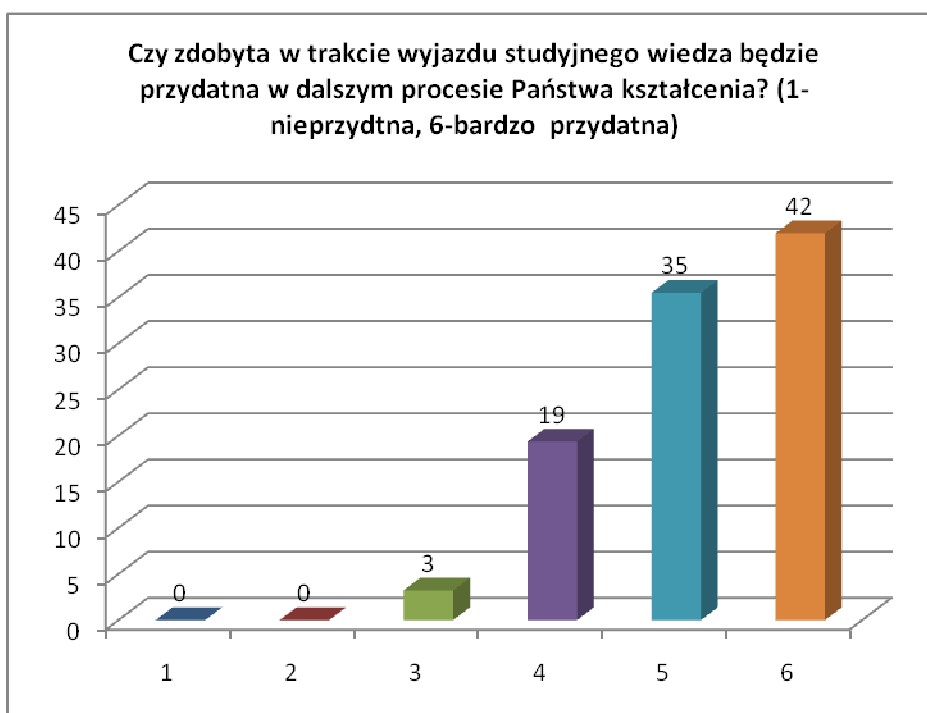


**5. Czy zdobyta w trakcie wyjazdu studyjnego wiedza będzie przydatna w dalszym procesie Państwa kształcenia?**

Warianty odpowiedzi – skala od 1 do 6, gdzie 1-nieprzydatna, 6-bardzo przydatna

Aż 97% osób wybrało odpowiedzi pozytywne 4, 5 i 6, pozostałe 3% uznało zdobytą w trakcie wyjazdu wiedzę za nieprzydatną.

Poniżej zamieszczono wykres prezentujący odpowiedzi respondentów na powyższe pytanie:



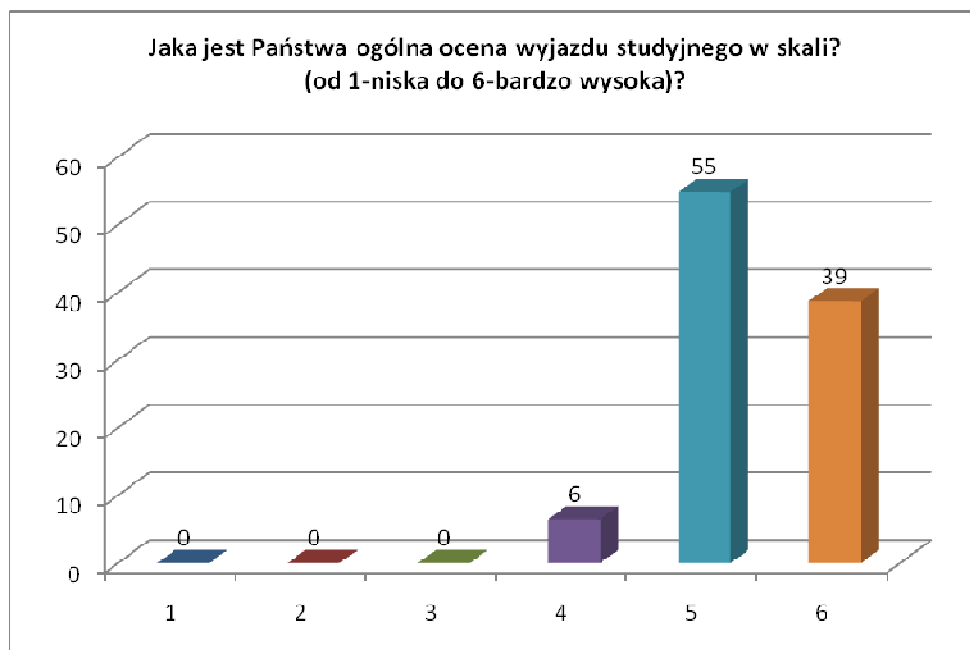
**6. Jaka jest Państwa ogólna ocena wyjazdu studyjnego?**

Warianty odpowiedzi - w skali od 1 do 6, gdzie 1-niska, 6-bardzo wysoka

Wszyscy respondenci przyznali bardzo wysokie oceny dla wyjazdu

Poniżej zamieszczono wykres przedstawiający odpowiedzi respondentów na powyższe pytanie:



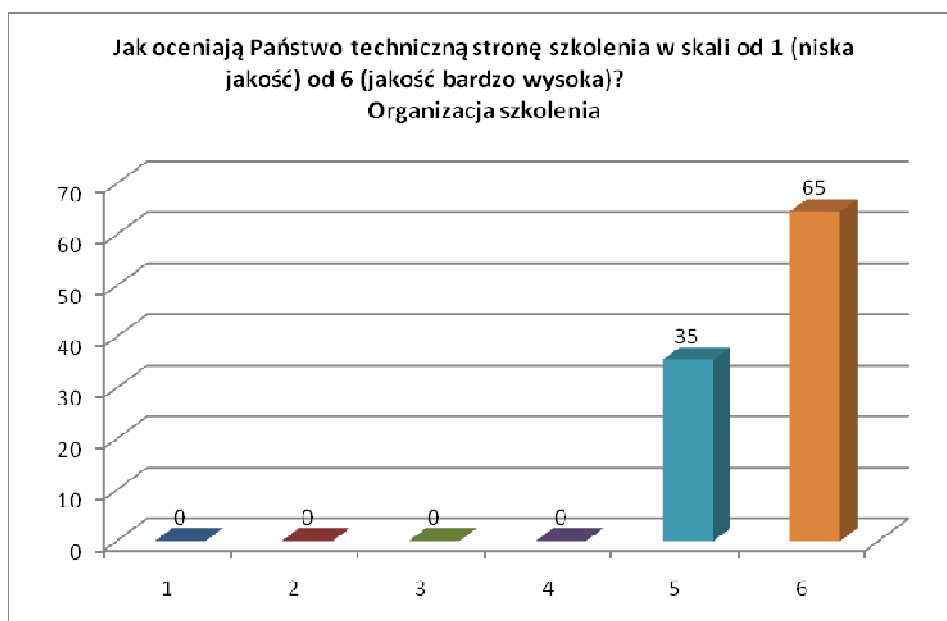


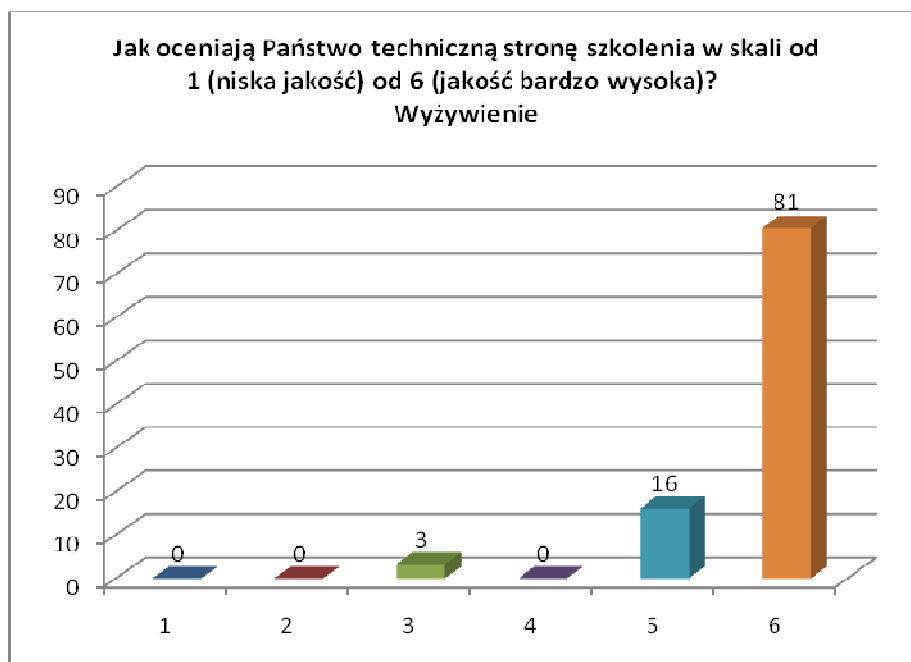
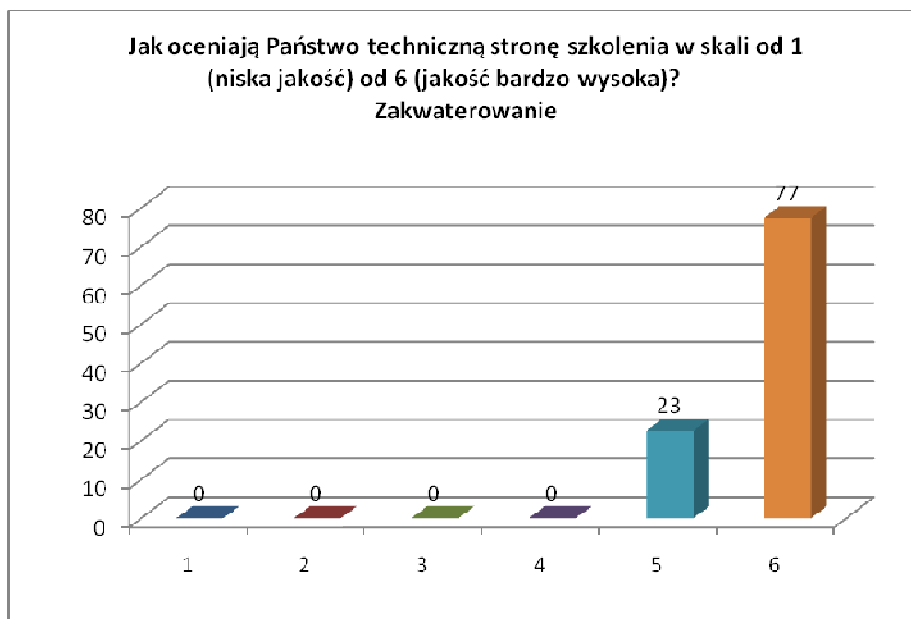
### 7. Jak oceniają Państwo techniczną stronę szkolenia?

Warianty odpowiedzi - w skali od 1 do 6, gdzie 1-niska jakość, 6-bardzo wysoka jakość

Organizacja szkolenia, zakwaterowanie i wyżywienie zostały bardzo wysoko ocenione przez studentów biorących udział w wyjeździe studyjnym.

Poniżej zamieszczono wykresy ilustrujące odpowiedzi respondentów na powyższe pytanie:





## Podsumowanie

Niemal wszyscy respondenci ocenili pozytywnie długość i program wyjazdu. Treści przekazane w czasie zajęć były rzetelne i przydatne. Wyjazd spełnił oczekiwania studentów, którzy zdobytą wiedzę wykorzystają w przyszłości. Uczestnicy wyjazdu przyznali wysokie oceny dla organizacji szkolenia, zakwaterowania i wyżywienia.

ul. Opaczewska 42/3, 02-372 Warszawa • tel./fax 022 822 10 58 • e-mail: [przedsiębiorcauczelnia@wsptwp.eu](mailto:przedsiębiorcauczelnia@wsptwp.eu) • [www.wsptwp.eu](http://www.wsptwp.eu)  
Projekt jest współfinansowany przez Unię Europejską w ramach Europejskiego Funduszu Społecznego

