



Raport z analizy ankiet ewaluacyjnych przeprowadzonych na wyjeździe studyjnym w Nosowie w dniach 4-5 czerwca 2011r. dla studentów Wydziału Zamiejscowego w Szczecinie

Wprowadzenie

Ankiety ewaluacyjne przeprowadzono wśród uczestników szkolenia miały na celu zebranie opinii dotyczących problematyki poruszanej w trakcie wyjazdu studyjnego dla studentów WSP TWP w Warszawie.

Omówienie ankiet

Poniżej umieszczono analizę ankiet ewaluacyjnych.

1. Co sądzą Państwo nt. czasu trwania wyjazdu studyjnego?

Warianty odpowiedzi - wyjazd trwał: zbyt długo, odpowiednio długo, zbyt krótko

Z analizy ankiet ewaluacyjnych wynika, że połowa kursantów uważa, że kurs trwał odpowiednio długo a pozostałe 50% studentów ocenia czas trwania kursu jako zbyt krótki.

Poniżej zamieszczono wykresy ilustrujący odpowiedzi respondentów na powyższe pytanie:





2. Jak oceniają Państwo program zajęć realizowany w trakcie wyjazdu studyjnego?

Warianty odpowiedzi - program był: mało nasycony, odpowiedni, przeładowany

Prawie wszyscy badani (93%) uznali, że program wyjazdu był odpowiedni, zaledwie 7% respondentów oceniło program kursu jako mało nasycony.

Poniżej zamieszczono wykres przedstawiający odpowiedzi respondentów na powyższe pytanie:



3. Jak oceniają Państwo treści przekazywane w trakcie zajęć?

Warianty odpowiedzi – przydatne, rzetelne, nowe, znane, bezużyteczne, inne, jakie?

Ponad połowa wskazań respondentów przypadła na odpowiedź przydatne (56%), 22% na odpowiedź rzetelne, 16% na nowe, po 3% przypadło na warianty odpowiedzi: znane i bezużyteczne.

Poniżej zamieszczono wykres prezentujący odpowiedzi respondentów na powyższe pytanie:

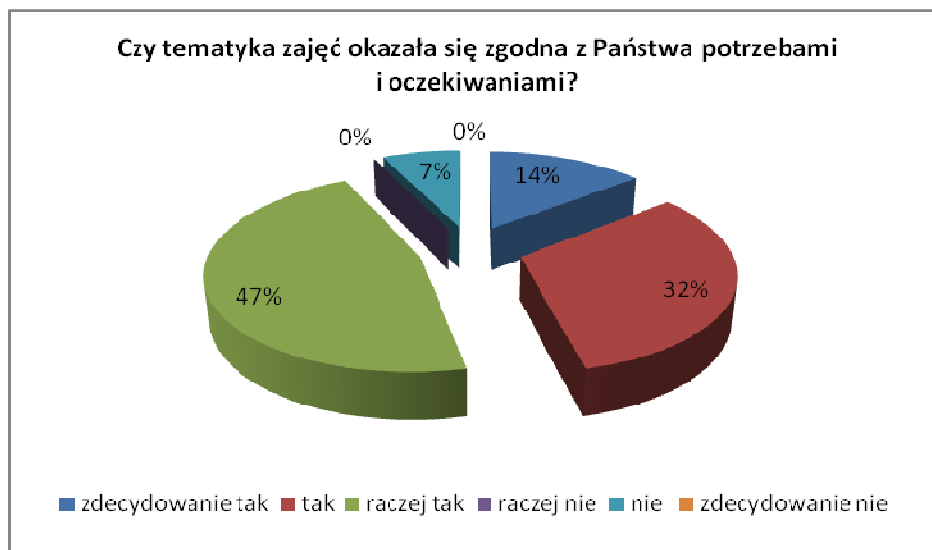


4. Czy tematyka zajęć okazała się zgodna z Państwa potrzebami i oczekiwaniami?

Warianty odpowiedzi – zdecydowanie tak, tak, raczej tak, raczej nie, nie, zdecydowanie nie

Prawie wszyscy uczestnicy wyjazdu studyjnego przyznali, że tematyka zjazdu była zgodna z ich oczekiwaniami i potrzebami (93%), tylko 7% badanych wybrało odpowiedź negatywną.

Poniżej zamieszczono wykres ilustrujący odpowiedzi respondentów na powyższe pytanie:



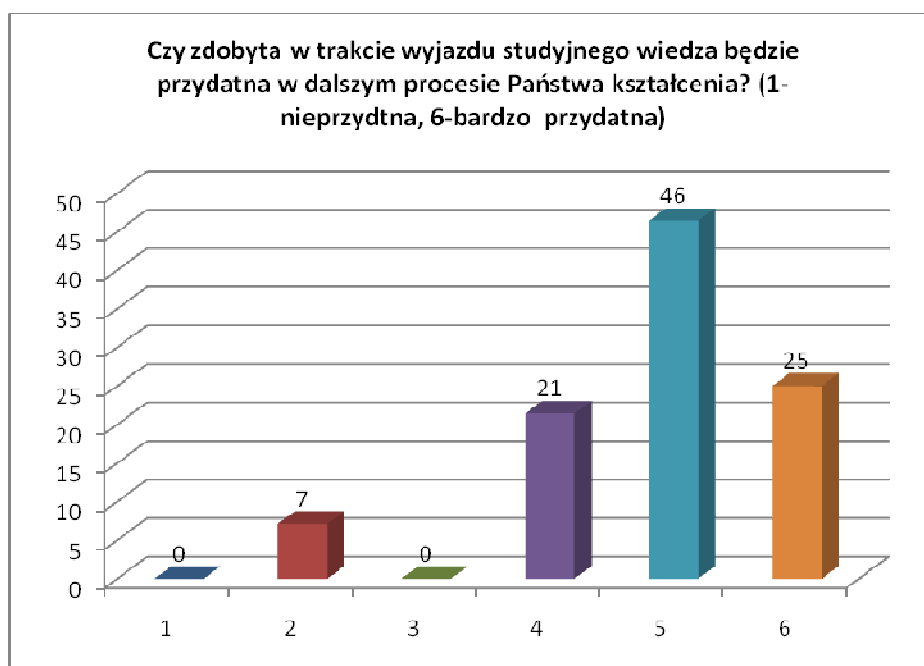


5. Czy zdobyta w trakcie wyjazdu studyjnego wiedza będzie przydatna w dalszym procesie Państwa kształcenia?

Warianty odpowiedzi – skala od 1 do 6, gdzie 1-nieprzydatna, 6-bardzo przydatna

Aż 93% osób wybrało odpowiedzi pozytywne 4, 5 i 6, pozostałe 7% uznało zdobytą w trakcie wyjazdu wiedzę za nieprzydatną.

Poniżej zamieszczono wykres prezentujący odpowiedzi respondentów na powyższe pytanie:



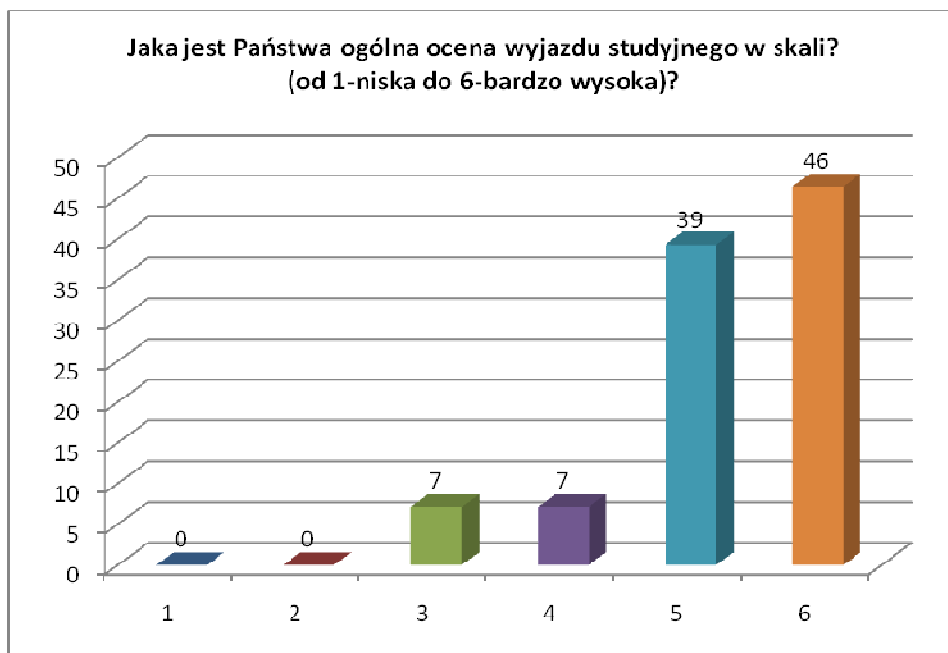
6. Jaka jest Państwa ogólna ocena wyjazdu studyjnego?

Warianty odpowiedzi - w skali od 1 do 6, gdzie 1-niska, 6-bardzo wysoka

Respondenci przyznali bardzo wysokie oceny dla wyjazdu – 93% wybrało odpowiedzi pozytywne 4,5 i 6. Pozostali uczestnicy ocenili wyjazd negatywnie.

Poniżej zamieszczono wykres przedstawiający odpowiedzi respondentów na powyższe pytanie:



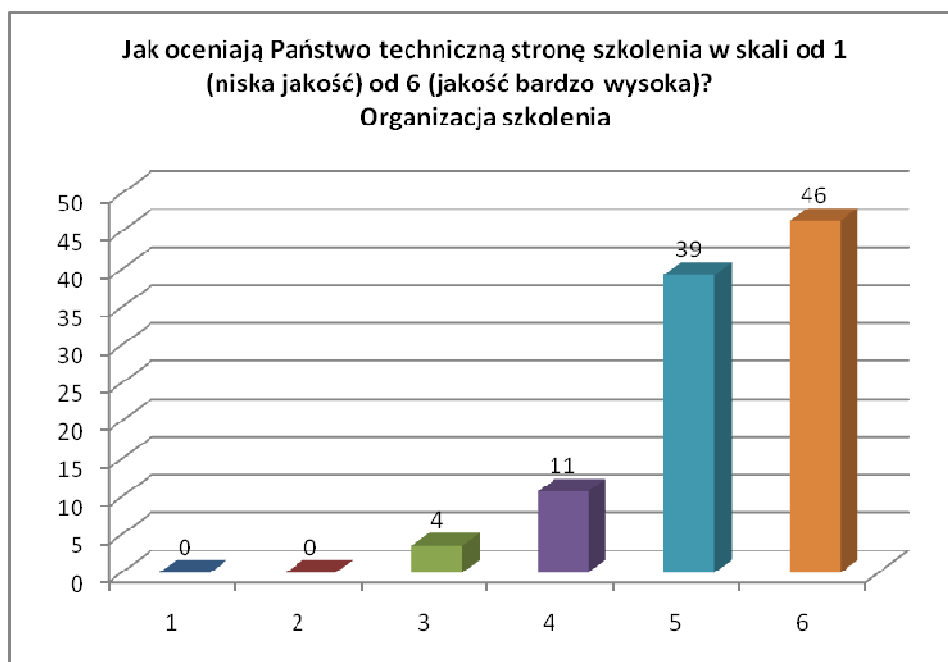


7. Jak oceniają Państwo techniczną stronę szkolenia?

Warianty odpowiedzi - w skali od 1 do 6, gdzie 1-niska jakość, 6-bardzo wysoka jakość

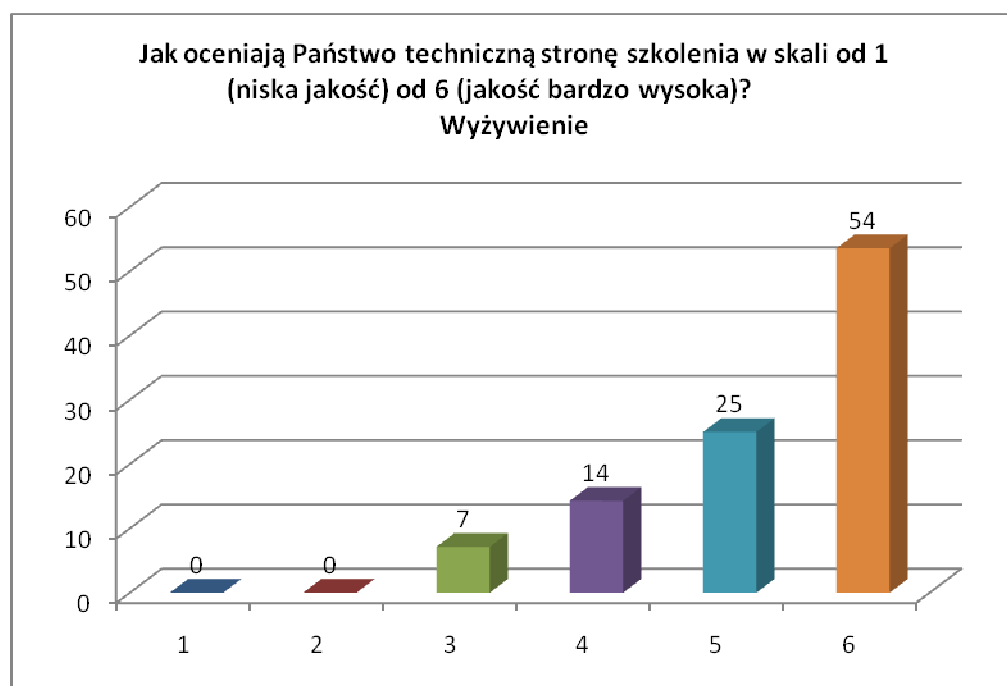
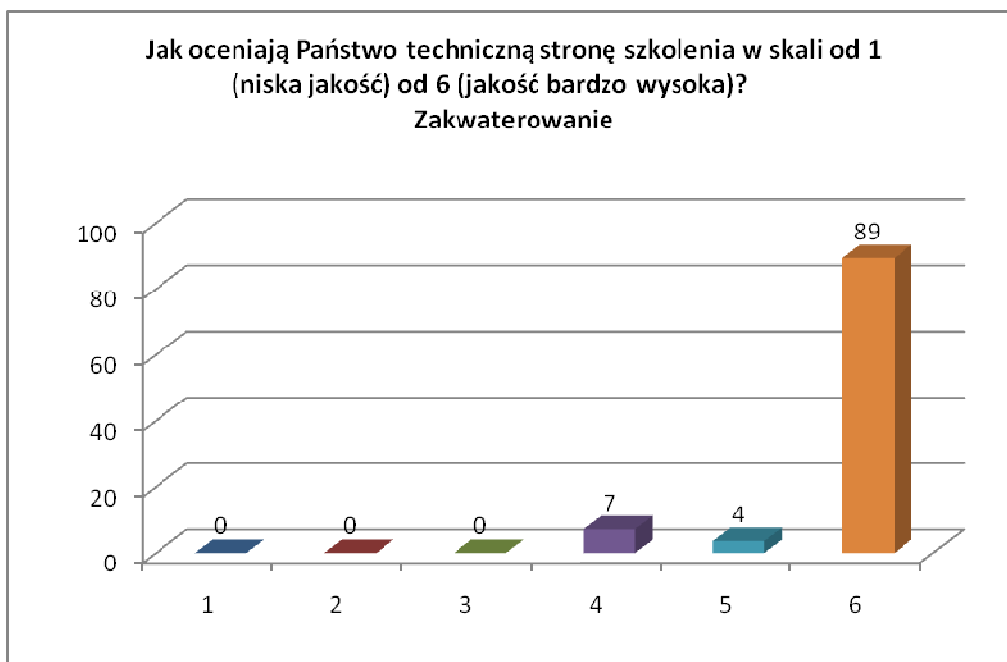
Organizacja szkolenia, zakwaterowanie i wyżywienie zostały bardzo wysoko ocenione przez studentów biorących udział w wyjeździe studyjnym.

Poniżej zamieszczono wykresy ilustrujące odpowiedzi respondentów na powyższe pytanie:



ul. Opaczewska 42/3, 02-372 Warszawa • tel./fax 022 822 10 58 • e-mail: przedsiębiorcauczelnia@wsptwp.eu • www.wsptwp.eu
Projekt jest współfinansowany przez Unię Europejską w ramach Europejskiego Funduszu Społecznego





Podsumowanie

Niemal wszyscy respondenci ocenili pozytywnie długość i program wyjazdu. Treści przekazane w czasie zajęć były rzetelne i przydatne. Wyjazd spełnił oczekiwania studentów, którzy zdobytą wiedzę wykorzystają w przyszłości. Uczestnicy wyjazdu przyznali wysokie oceny dla organizacji szkolenia, zakwaterowania i wyżywienia.

ul. Opaczewska 42/3, 02-372 Warszawa • tel./fax 022 822 10 58 • e-mail: przedsiębiorczauczelnia@wsptwp.eu • www.wsptwp.eu
Projekt jest współfinansowany przez Unię Europejską w ramach Europejskiego Funduszu Społecznego

